

2020학년도  
국립한국농수산물대학교  
**신입생 모집**

농수산인재전형 원서접수  
도시인재전형 원서접수  
2019. 9. 6 ~ 9. 27

일반전형 원서접수  
2019. 10. 7 ~ 10. 18

미래 농수산업 리더를 양성하는  
**No.1 대학**



**2020학년도 도시인재전형 지원자격 확대**

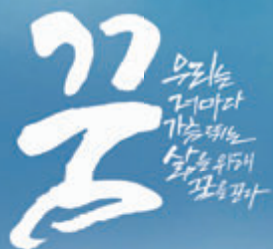
**기존** 특·광역시

**확대** 특·광역시, 시 및 특별자치시 소재 고교 졸업(예정)자

※ 세부내용은 반드시 모집요강 확인



**국립한국농수산물대학교**  
Korea National College of Agriculture and Fisheries



당신이 더하여져 한국농수산대학은 완성되고,  
당신에게 한국농수산대학이 더하여져  
꿈은 현실이 됩니다



“대한민국 정에 농수산업 인재 양성”이라는 기치 아래 농수산업 현장에서  
큰 뜻을 이루고자하는 여러분들의 꿈을 실현시키고, 농수산업 CEO로서  
그리고 대한민국 농수산업의 든든한 대들보로 성장·발전 할 수 있도록  
최선을 다하고 있습니다.

## 1. 전형별 모집단위 및 모집인원

모집단위		입학정원(명)	전형별 모집인원		
계열	학과		농수산인재전형	도시인재전형	일반전형
작물계열	식량작물학과	40	8	6	26
	특용작물학과	30	6	4	20
	버섯학과	30	6	4	20
원예계열	채소학과	40	8	6	26
	원예환경시스템학과	40	8	6	26
	과수학과	40	8	6	26
	화훼학과	30	6	4	20
산림계열	산림학과	25	5	4	16
	조경학과	25	5	4	16
축산계열	한우학과	40	8	6	26
	낙농학과	20	4	3	13
	양돈학과	25	5	4	16
	가금학과	25	5	4	16
	말산업학과	25	5	4	16
	산업곤충학과	25	5	4	16
수산계열	수산양식학과	30	6	4	20
농수산 융복합계열	농수산가공학과	30	6	5	19
	농수산비즈니스학과	30	6	5	19
계		550	110	83	357

1) 농수산인재전형 및 도시인재전형에 지원한 경우, 일반전형에도 복수 지원이 가능함

2) 총원합격자는 동일전형의 동일학과 예비합격자 1번부터 선발함

\* 동일전형의 동일학과 예비합격자가 없을 경우 다음 순으로 총원선발을 할 수 있음

- ① 다른 전형의 동일학과 예비합격자
- ② 동일전형의 동일계열 예비합격자
- ③ 다른 전형의 동일계열 예비합격자

## 2. 2020학년도 입학 전형 일정

구분		기간	장소	비고
농수산 인재 전형	원서접수	2019. 9. 6.(금) 09:00 ~ 9. 27.(금) 18:00	원서접수 사이트 (진학어플라이)	인터넷 접수
	서류제출	2019. 9. 6.(금) 09:00 ~ 9.27.(금) 18:00	(54874)전북 전주시 덕진구 콩쥐팔쥐로1515 한국농수산대학 입시관리본부	마감일 국내 우편 소인분까지 인정
	1단계 합격자 발표	2019. 10. 28.(월)	우리대학 홈페이지 확인	개별 통지하지 않음
	2단계 면접평가	2019. 11. 2.(토) ~ 11. 3.(일)	면접시간, 장소 우리대학 홈페이지 확인	
	최종 합격자 발표	2019. 11. 12.(화)	우리대학 홈페이지 확인	
	합격자등록	2019. 11. 13.(수) 09:00 ~ 11. 15.(금) 18:00	우리대학 홈페이지 확인	
도시 인재 전형	원서접수	2019. 9. 6.(금) 09:00 ~ 9. 27.(금) 18:00	원서접수 사이트 (진학어플라이)	인터넷 접수
	서류제출	2019. 9. 6.(금) 09:00 ~ 9. 27.(금) 18:00	(54874)전북 전주시 덕진구 콩쥐팔쥐로1515 한국농수산대학 입시관리본부	마감일 국내 우편 소인분까지 인정
	1단계 합격자 발표	2019. 10. 28.(월)	우리대학 홈페이지 확인	개별 통지하지 않음
	2단계 면접평가	2019. 11. 2.(토) ~ 11. 3.(일)	면접시간, 장소 우리대학 홈페이지 확인	
	최종 합격자 발표	2019. 11. 12.(화)	우리대학 홈페이지 확인	
	합격자등록	2019. 11. 13.(수) 09:00 ~ 11. 15.(금) 18:00	우리대학 홈페이지 확인	
총원합격자 발표 및 등록		2019. 11. 18.(월) 09:00 ~ 2020. 2. 27.(목) 18:00	개별 전화 통보	
일반 전형	원서접수	2019. 10. 7.(월) 09:00 ~ 10. 18.(금) 18:00	원서접수 사이트(진학어플라이)	인터넷 접수
	서류제출	2019. 10. 7.(월) 09:00 ~ 10. 18.(금) 18:00	(54874)전북 전주시 덕진구 콩쥐팔쥐로1515 한국농수산대학 입시관리본부	마감일 국내 우편 소인분까지 인정
	1단계 합격자 발표	2019. 11. 25.(월)	우리대학 홈페이지 확인	개별 통지하지 않음
	2단계 면접평가	2019. 11. 30.(토) ~ 12. 1.(일)	면접시간, 장소 우리대학 홈페이지 확인	
	최종 합격자 발표	2019. 12. 16.(월)	우리대학 홈페이지 확인	
	합격자등록	2019. 12. 17.(화) 09:00 ~ 12. 19.(목) 18:00	우리대학 홈페이지 확인	
총원합격자 발표 및 등록		2019. 12. 20.(금) 09:00 ~ 2020. 2. 27.(목) 18:00	개별 전화 통보	

※ 상기 진행일정은 본교 사정에 따라 변경될 수 있음(변경사항 발생 시 본교 입학안내 홈페이지에 공지함)

※ 홈페이지 안내 : 우리대학홈페이지(<http://www.afackr>), 원서접수사이트(<http://www.jinhakapply.com>)

### 3. 2020학년도 입학 전형 주요사항

전형구분		주요사항
수시	농수산 인재 전형	1. 지원자격 : 농·수산업 및 농어촌 소재 고등학교 졸업(예정)자 * 농업계 및 수산업 고교 졸업(예정)자는 학교 소재지와는 관계 없이 농수산인재전형과 일반전형에 지원 가능(도시인재전형 지원 불가) * 특광역시, 시 및 특별자치시에 있는 읍·면지역 소재 고교 졸업(예정)자는 농수산인재전형과 일반전형에 지원가능(도시인재전형 지원 불가) 2. 전형방법 1단계(모집정원의 250% 내외) : 교과영역 50점 + 서류평가 50점 2단계(모집정원의 100% 선발) : 교과영역 40점 + 서류평가 35점 + 면접 25점
	도시 인재 전형	1. 지원자격 : 특·광역시, 시 및 특별자치시 소재 고교 졸업(예정)자 * 특·광역시, 시 및 특별자치시에 있는 농업계 또는 수산업 고교 졸업(예정)자는 도시인재전형 지원 불가(농수산인재전형과 일반전형에만 지원가능) * 특·광역시, 시 및 특별자치시에 있는 읍·면지역 소재 고교 졸업(예정)자는 도시인재전형 지원 불가(농수산인재전형과 일반전형에만 지원가능) 2. 전형방법 1단계(모집정원의 250% 내외) : 교과영역 50점 + 서류평가 50점 2단계(모집정원의 100% 선발) : 교과영역 40점 + 서류평가 35점 + 면접 25점
	일반 전형	1. 지원자격 : 고교졸업(예정)자, 고교졸업학력인정검정고시 합격자 및 동등 이상의 학력자 2. 전형방법 1단계(모집정원의 250% 내외) : 교과영역 55점 + 출석 25점 + 영농·영어기반 20점 2단계(모집정원의 100% 선발) : 교과영역 40점 + 출석 20점 + 영농영어기반 15점 + 면접 25점

### 4. 전형별 반영비율

2019학년도						
모집 구분	전형 단계	학생부		서류 평가	면접	영농·영어 기반
		교과 영역	출석			
농수산 인재 전형	1단계	50	-	50	-	-
	2단계	40	-	35	25	-
도시 인재 전형	1단계	50	-	50	-	-
	2단계	40	-	35	25	-
일반 전형	1단계	55	25	-	-	20
	2단계	40	20	-	25	15

## 5. 전형요소별 반영방법

### 교과영역 학년별 반영비율, 반영교과 및 점수산출 활용지표(공통)

모집구분	학년별 반영비율(%)			반영점수 (반영총점)	비고
	1학년	2학년	3학년 1학기		
농수산인재전형	30	30	40	50	<ul style="list-style-type: none"> <li>반영교과 : 국어, 영어, 수학, 사회, 과학 교과 내 전과목</li> <li>반영요소 : 과목별 석차등급</li> </ul>
도시인재전형	30	30	40	50	
일반전형	30	30	40	55	

※ 평가범위 : 1학년 1학기 ~ 3학년 1학기

### 교과영역 석차등급 점수표(공통)

모집구분	석차등급	1	2	3	4	5	6	7	8	9
농수산인재전형	점수	50	46	42	38	34	30	26	22	18
도시인재전형	점수	50	46	42	38	34	30	26	22	18
일반전형	점수	55	50.88	46.75	42.63	38.50	34.38	30.25	26.13	22

### 출석성적기준표(일반전형)

등급	1	2	3	4	5	비고
결석일수	0~1일	2~4일	5~10일	11~20일	21일 이상	<ul style="list-style-type: none"> <li>평가범위 : 1학년 1학기 ~ 3학년 1학기</li> <li>질병 · 기타 결석은 산정에서 제외하며 지각 · 조퇴 · 결과 3회는 1일로 간주</li> </ul>
점수(점)	25	20	15	10	5	

※ '출석성적 기준표'에서 평가범위의 결석일수에 해당하는 등급 점수를 부여

※ 총 결석일수 = 결석일수 + (지각 · 조퇴 · 결과 일수의 합 ÷ 3)

### 검정고시 출신자의 석차등급 배점기준(일반전형)

교과 점수	98.4 이상	98.3~ 95.6	95.5~ 90.8	90.7~ 84.0	83.9~ 76.0	75.9~ 69.2	69.1~ 64.4	64.3~ 61.6	61.5~ 60.0
석차등급	1	2	3	4	5	6	7	8	9
점수	80	73.33	66.67	60.00	53.33	46.67	40.00	33.33	26.67

※ 검정고시는 필수 및 선택 과목 반영

## 영농·영어기반 평가

- 영농·영어기반은 지원자 본인 또는 직계존속(친족·외족)이 소유하고 있는 기반규모에 따라 점수 부여
  - ※ 직계존속(외족 동일) : 부, 모, 조부, 조모, 증조부, 증조모 (백부, 숙부, 형제 등은 미인정)
  - ※ 영농·영어 기반 규모 환산 방법 : 대학 홈페이지 참고
- 영농·영어기반 적용대상
  - 영농기반 : 농지(소유 및 임차), 가축, 임야, 영농시설, 목장용지와 영농조합법인에 출자한 농지
  - 영어기반 : 양식장과 영어조합법인에 출자한 어장, 선박, 염전
  - ※ 법인 소유일 경우 개인지분만 인정(단, 개인지분 확인이 불가능 할 경우 인정되지 않음)

## 항목별 제출서류

구분	항목	서류명	발행기관	비고
농업 관련	농지(소유,임차)	농업경영체등록확인서 ※ 농지원부 제외	국립농산물 품질관리원	농지를 소유하고 있으나 농업 경영체등록확인서가 없는 경우 → 토지등기사항전부증명서 제출 (토지등기부등본)
	가축			
	곤충사육			
	가공시설	식품 제조·가공업 등록증	시·군·구청	등록증(가공시설면적 기재)
	임야	등기사항전부증명서 (등기부등본)	등기소	대법원 인터넷 등기소 (www.iros.go.kr)발행가능
	영농조합(농업회사)법인 농지 출자한 경우	농업경영체등록확인서, 법인등기사항전부증명서		개인지분 확인서류 첨부
수산 관련	수산	어업면허(원부등본) · 허가증 신고필증 (세가지 중 하나 제출)	시·군·구청	협업, 어촌계 어업권의 경우 → 지분 또는 행사자 증명서 (행사계약서)
	영어조합(어업회사)법인 어장 출자한 경우	영어조합법인필증, 법인등기사항전부증명서		개인지분 확인서류 첨부
	선박	어업허가증, 선적증	시·군·구청	
	염전	염전개발(또는 염함수)허가증		

※ 영농·영어 기반 증명서류 제출 시, 농업경영체등록확인서가 아닌 농지원부 제출 및 영농·영어기반 소유주와의 관계증명서(가족관계증명서 등) 누락 등으로 발생하는 모든 불이익(평가제외 등)에 대한 책임은 지원자 본인에게 있습니다.

## 가산점(일반전형)

구분		가산점	비고(제출서류)
학력	4년제 대학 이상 졸업(예정)자	4점	대학 졸업(예정)증명서
	전문대 졸업(예정) 또는 4년제 대학 2년이상 수료자	2점	전문대 졸업(예정)증명서 또는 대학 수료증명서
병역	병역의무를 필한 자		주민등록초본(병역사항이 기재된 것) 또는 전역(예정)증명서
여성	여성지원자		
자격 증	산업기사, 기사 이상의 농업 또는 수산업 관련 국가기술자격증 소지자	1점	자격증 사본
	기능사, 기타 농업 또는 수산업 관련 국가기술 자격증 소지자		

※ 학력, 병역, 여성 가산점은 가장 높은 점수 1항목만 적용

※ 여러 개의 자격증을 제출하는 경우 가장 높은 점수의 자격증 1개만 가산점 부여

## 6. 특전 및 의무사항

### 1. 특전

가. 입학금, 수업료, 교육교재, 실습비 등 학비 전액 국비 지원

나. 전교생 기숙사 생활 (기숙사비 전액 지원)

- 단, 특별한 사유가 있는 경우 교외 거주 가능

다. 다양한 장학금 지급

장학금 명칭	수혜대상	비고
신입학장학금	입학성적 우수자 중 전체수석1명, 각 계열 또는 학과별 수석 입학자	해외연수 등
성적장학금	각 계열 또는 학과 학년별 성적우수자	연 2회
근로장학금	계열 또는 학과별 실습포장 관리장학생 및 도서관 근로장학생으로 선발된 자	월 1회
공로장학금	학생회, 자치부, 방송국, 대의원회, 편집국 등에 소속되어 학생자치단체 활동에 공로가 있는 자	연 8회
자격증장학금	재학 중 당해연도 농어업관련 자격증 취득자	연 1회
농협재단 장학금	영농의지가 뚜렷한 농업계열대학 학생	연 1회

라. 전교생 단기 해외연수(2주 내외) 실시

마. 성적 우수자 해외 선진지 연수

바. 졸업 후 농림축산식품부의 「후계농업경영인 및 후계어업경영인 육성사업지침」에 따라 농업인 또는 어업인 후계자 우선 추천

※ 병역대체복무(후계농어업 경영인) 제도 운영 여부는 관련 규정(병역법 등)에 따라 달라질수 있음

※ 병무청홈페이지(<http://www.mma.go.kr> → 병역이행안내 → 복무제도 → 전문연구 · 산업기능요원)

### 2. 의무사항

- 졸업 후 수업연한의 2배 기간(6년)동안 농수산업에 종사하여야 함

- 영농 · 영어의무를 이행하지 않거나 재학 중 퇴학(자퇴) 및 제적처분을 받은 자는 지원받은 학비를 상환해야 함

## 7. 학과소개

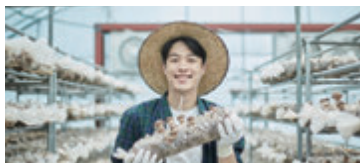
### II III I I 작물계열



**식량작물학과** | 쌀을 비롯해 다양한 식량작물의 수요자 맞춤형 농산물 생산을 위한 전문지식인, 마케팅 교육 및 경영마인드를 함양하여 국내의 농식품 산업을 이끌어 갈 리더 양성에 초점을 맞추고 있습니다.



**특용작물학과** | 특용 및 약용자원의 개발, 생산, 가공 및 마케팅 등을 중점 교육하여 경영전문가 양성을 목표로 합니다. 또한 산지 농업, 관광농장, 한방테마 농장의 1·2·3차 산업을 융합한 6차 산업으로 창조의 농업을 선도합니다.



**버섯학과** | 각종 식용 및 약용버섯의 유전, 생리, 생태 등 기초이론부터 재배생산, 가공, 유통 등 응용분야까지 현장실무 중심의 교육으로 버섯산업의 전문가를 양성합니다.

### II III I I 원예계열



**채소학과** | 채소작물의 친환경 시설 재배기술, 유기농 재배기술, 채소공예, 경영비 절감기술, 유통, 경영 등 현장중심의 집중 교육으로 지역농업을 선도하는 농업전문 경영인을 육성합니다.



**원예환경시스템학과** | 시설채소, 시설과수, 시설화훼와 같은 작물의 재배기술 등 생산과 시설 관리, 운영 등 기능과 고소득 창출을 위한 경영능력을 교육함으로써 우리나라 시설원예 산업의 최고의 선도자 및 지역 지도자를 양성합니다.



**과수학과** | 고품질 저비용 다수확 생산기술, 경영, 유통 마케팅기법 및 글로벌GAP 등 현장중심의 차별화된 교육으로 한국 과수산업 발전을 선도할 인재를 양성합니다.



**화훼학과** | 화훼학과는 분초화와 절화분야의 화훼전문가를 양성하기 위하여 신품종 육성방법과 난방비 및 인건비 등의 생산비 절감형 첨단재배기술을 바탕으로 저비용 고품질의 화훼류를 생산하도록 교육합니다.

## 산림계열



**산림학과** | 산림전공은 산림에서 얻을 수 있는 자원을 효율적으로 활용하기 위해 조림, 육림, 목재생산, 산림복합경영, 임산물가공 등에 관한 첨단기술을 교육함으로써 산림소득을 극대화할 수 있는 산림경영전문가를 양성합니다.



**조경학과** | 시설양묘, 조경수, 분재, 지피식물 등의 첨단생산기술 및 유지관리, 유통과 판매, 조경회사경영 등과 조경계획 및 설계, Green Interior, 농촌마을계획, 수목을 이용한 테마농장 조성기법 등을 통합적으로 교육합니다.

## 축산계열



**한우학과** | 소비자의 기호에 맞는 최고급 품질의 소고기를 생산하기 위하여 영양, 개량, 번식 및 농장경영 등에 관한 전문적인 지식을 기반으로 농장을 운영할 전문인재를 양성합니다.



**낙농학과** | 이론과 사양관리기술, 위생, 유가공, 목장경영 등을 교육함으로써 젖소에게 안전한 목장을 경영하며 우리나라 낙농산업의 발전을 이끌어갈 수 있는 전문 경영인을 양성합니다.



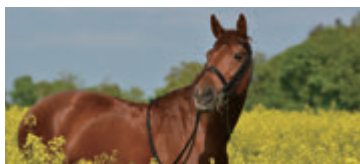
**양돈학과** | 성장 단계별 사양관리, 돈사시설, 돼지 위생 질병, 인공수정, 도체 품질관리 및 유통 등 양돈 경영에 필요한 다양한 교육을 실시하며 장기현장실습 교육을 통해 능력을 배양합니다.



**가금학과** | 소비자 기호와 시장 변화에 능동적으로 대처할 수 있게 가금의 사양관리, 가공, 유통 등의 중점교육으로 축산업의 미래를 짊어지고 갈 전문축산경영인 양성을 추구합니다.



**수산양식학과** | 수산양식학과는 어류, 패류, 해조류 분야의 전문 양식사업가를 양성하기 위하여 생산관리, 유통, 경영 등 전문적인 양식기술 교육과 현장교육을 통한 실용적인 인재 육성을 교육목표로 하고 있습니다.



**말산업학과** | 말은 국가육성사업으로 농어촌 경제의 활성화와 삶의 질을 높이는 미래 신성장 녹색산업입니다. 말의 생산·육성에 대한 전문식사와 말을 이용하는 제반 산업에 관한 체계적인 교육을 통해 말산업 전문가를 양성합니다.

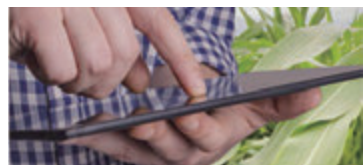
## II III I 농수산융복합계열



**농수산가공학과** | 전통 식품에 대한 전문식과 더불어 새로운 제품의 개발 및 상품화를 실현시킬 수 있도록 교육하고 있습니다. 심화과정을 통해 마케팅 및 유통, 창업을 아우르는 전문가를 양성합니다.



**산업곤충학과** | 애완학습곤충부터 사료용곤충과 식용곤충에 이르는 새로운 곤충 산업분야의 발전기반을 조성하고 빠른 성장을 주도할 전문사육과 경영이 가능한 인력을 양성합니다.



**농수산비즈니스학과** | 작물의 생산능력은 물론이고 융복합과 창조능력, 네트워크와 협업능력, 경영관리능력 등을 체계적으로 학습하여 농수산업의 고부가가치 6차 산업전문농업인을 양성합니다.



**국립한국농수산대학**  
Korea National College of Agriculture and Fisheries