

품귀

왕벚나무, 배롱나무,
느티나무, 공작단풍

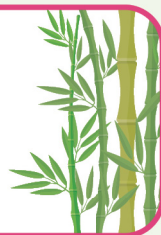


수급 양호

소나무, 에메랄드그린,
꽃사과, 이팝나무

생산 과잉

블루엔젤, 산딸나무,
남천, 대나무



규격별 가격동향

한국농촌경제연구원 산림경제연구실은 정부위탁사업으로 『2023년 임업관측사업』을 수행하고 있습니다. 본 조사는 **조경수 생산 및 유통하시는 분들을 대상으로 조경수 가격(도착도)**을 조사한 자료입니다.

본 자료는 조경수 생산자들의 재배 의향, 작황 및 가격 등 각종 통계자료를 수집·분석한 후, 조경 및 통계 전문가들의 자문을 받아 작성한 것입니다. 해당 가격은 앞으로 기상 및 수급여건의 변동에 따라 달라질 수 있습니다.

가격에 대한 기준은 다음과 같습니다.

1. 거래수량 : 교목은 100주, 관목은 1,000주
2. 품질 : A급
3. 운임 : 100km(거리 및 기타 운반 조건에 따라 도착도 가격에 대해 10~20% 증감할 수 있음)
4. 가격 : 면세(조경공사시 과세됨)

순번	수종명	규격					도착도 가격	비고
		수고(m) H	수관폭 (m) W	수관길이 (m) L	흉고직경 (cm) B	근원직경 (cm) R		
1	곰솔(조형)	3.0	1.2			10.0	350,000	
	곰솔(조형)	3.0				12.0	500,000	
	곰솔(조형)	4.0				15.0	900,000	
	곰솔(조형)	4.5	1.8			20.0	1,550,000	
	곰솔(조형)	5.0	2.5			25.0	2,100,000	
	곰솔(해송)	3.0				8.0	110,000	
	곰솔(해송)	3.5				10.0	170,000	
	곰솔(해송)	4.0				12.0	270,000	
	곰솔(해송)	4.0				15.0	360,000	
	곰솔(해송)	4.5				20.0	770,000	
	곰솔(해송)	5.0	2.5			25.0	1,150,000	
	곰솔(해송)	6.0	3.0			30.0	2,000,000	
2	메타세쿼이아	3.5			6.0		90,000	
	메타세쿼이아	4.0			8.0		150,000	
	메타세쿼이아	4.5			10.0		230,000	
	메타세쿼이아	5.0			12.0		300,000	
	메타세쿼이아	5.5			15.0		480,000	
	메타세쿼이아	6.0			18.0		640,000	
	메타세쿼이아	6.5			20.0		1,200,000	

순번	수종명	규격					도착도 가격	비고
		수고(m) H	수관폭 (m) W	수관길이 (m) L	흉고직경 (cm) B	근원직경 (cm) R		
3	소나무	2.5				8.0	200,000	
	소나무	3.0	1.5			10.0	300,000	
	소나무	3.5				12.0	390,000	
	소나무	4.0	2.0			15.0	540,000	
	소나무	6.0				20.0	830,000	
	소나무	6.5				25.0	1,380,000	
	소나무	7.0				30.0	2,500,000	
	소나무	8.0				35.0	3,500,000	
	소나무	9.0				40.0	6,000,000	
	소나무	9.5				45.0	7,500,000	
	소나무(조형)	3.0				15.0	1,700,000	
	소나무(조형)	3.5				20.0	3,200,000	
	소나무(조형)	4.0				25.0	3,700,000	
	소나무(조형)	4.5				30.0	5,000,000	
	소나무(조형)	5.0				35.0	6,500,000	
	소나무(조형)	5.5				40.0	8,000,000	
	소나무(조형)	6.0				60.0	13,000,000	
	소나무(둥근형)	0.8	0.8				150,000	
	소나무(둥근형)	1.0	1.0				200,000	
	소나무(둥근형)	1.2	1.2				300,000	
	소나무(둥근형)	1.5	1.5				350,000	
	소나무(둥근형)	1.8	2.0				700,000	
	소나무(둥근형)	2.0	2.5				1,200,000	
	소나무(둥근형)	2.5	3.0				3,000,000	
	소나무(장송)	8.0				25.0	1,200,000	
	소나무(장송)	8.5				30.0	2,000,000	
	소나무(장송)	9.0				35.0	4,000,000	
	소나무(장송)	9.5				40.0	6,000,000	
	소나무(장송)	10.0				45.0	7,000,000	
	소나무(장송)	11.0				50.0	9,500,000	
	소나무(장송)	11.5				55.0	13,000,000	

규격별 가격동향

순번	수종명	규격					도착도 가격	비고
		수고(m) H	수관폭 (m) W	수관길이 (m) L	흉고직경 (cm) B	근원직경 (cm) R		
4	에메랄드 그린	1.2	0.4				60,000	
	에메랄드 그린	1.5	0.6				90,000	
	에메랄드 그린	2.0	0.8				250,000	
	에메랄드 그린	2.5	1.0				400,000	
	에메랄드 그린	3.0	1.2				600,000	
	에메랄드 그린	3.5	1.5				1,000,000	
5	은행나무	3.0			6.0		100,000	
	은행나무	3.5			8.0		150,000	
	은행나무	4.0			10.0		250,000	
	은행나무	4.5			12.0		400,000	
	은행나무	5.0			15.0		500,000	
	은행나무	5.5			18.0		700,000	
	은행나무	6.0			20.0		1,000,000	
6	잣나무(스트로브잣나무)	1.5	0.6				40,000	
	잣나무(스트로브잣나무)	2.0	0.8				50,000	
	잣나무(스트로브잣나무)	2.5	1.0				60,000	
	잣나무(스트로브잣나무)	3.0	1.2				70,000	
	잣나무(스트로브잣나무)	3.5	1.5				80,000	
	잣나무(스트로브잣나무)	4.0	1.8				170,000	
	잣나무(스트로브잣나무)	4.5	2.0				270,000	
	잣나무(스트로브잣나무)	5.0	2.2				370,000	
	잣나무(스트로브잣나무)	5.5	2.5				450,000	
7	전나무(젖나무)	1.5	0.6				60,000	
	전나무(젖나무)	2.0	0.8				90,000	
	전나무(젖나무)	2.5	1.0				130,000	
	전나무(젖나무)	3.0	1.2				180,000	
	전나무(젖나무)	3.5	1.5				250,000	
	전나무(젖나무)	4.0	1.8				350,000	

순번	수종명	규격					도착도 가격	비고
		수고(m) H	수관폭 (m) W	수관길이 (m) L	흉고직경 (cm) B	근원직경 (cm) R		
8	주목(눈주목)	0.3	0.3				10,000	
	주목(눈주목)	0.4	0.4				15,000	
	주목(둥근형)	0.5	0.5				35,000	
	주목(둥근형)	0.6	0.6				40,000	
	주목(둥근형)	0.8	0.8				90,000	
	주목(둥근형)	1.0	1.0				140,000	
	주목(둥근형)	1.2	1.2				250,000	
	주목(선주목)	1.5	0.6				130,000	
	주목(선주목)	2.0	0.8				220,000	
	주목(선주목)	2.5	1.0				430,000	
	주목(선주목)	3.0	1.2				1,000,000	
	주목(선주목)	3.5	1.5				1,800,000	
	주목(선주목)	4.0	1.8				3,100,000	
9	서양측백	1.2	0.4				20,000	
	서양측백	1.5	0.6				50,000	
	서양측백	2.0	0.8				80,000	
	서양측백	2.5	1.0				150,000	
	서양측백	3.0	1.2				230,000	
	서양측백	3.5	1.5				350,000	
10	대나무	3.5				3.0	27,000	
	대나무	4.0				4.0	35,000	
	대나무	5.0				5.0	45,000	
11	가시나무	4.0				10.0	180,000	
	가시나무	4.5				12.0	300,000	
	가시나무	4.5				15.0	500,000	
	가시나무	5.0				20.0	850,000	
12	감나무	2.5				5.0	50,000	
	감나무	3.0				6.0	80,000	
	감나무	3.5				8.0	110,000	
	감나무	3.5				10.0	170,000	
	감나무	4.0				12.0	210,000	
	감나무	4.0				15.0	340,000	
	감나무	4.5				20.0	740,000	

규격별 가격동향

순번	수종명	규격					도착도 가격	비고
		수고(m) H	수관폭 (m) W	수관길이 (m) L	흉고직경 (cm) B	근원직경 (cm) R		
13	계수나무	2.5				5.0	70,000	
	계수나무	3.0				6.0	90,000	
	계수나무	3.5				8.0	110,000	
	계수나무	3.5				10.0	180,000	
	계수나무	4.0				12.0	230,000	
	계수나무	4.0				15.0	450,000	
	계수나무	4.5				20.0	900,000	
14	공작단풍(수양단풍)청	2.0				6.0	180,000	
	공작단풍(수양단풍)청	2.5				8.0	250,000	
	공작단풍(수양단풍)청	3.0				10.0	450,000	
	공작단풍(수양단풍)청	3.0				12.0	600,000	
	공작단풍(수양단풍)청	3.5				15.0	1,400,000	
	공작단풍(수양단풍)청	3.5				20.0	2,500,000	
	공작단풍(수양단풍)홍	2.0				6.0	200,000	
	공작단풍(수양단풍)홍	2.5				8.0	300,000	
	공작단풍(수양단풍)홍	3.0				10.0	500,000	
	공작단풍(수양단풍)홍	3.0				12.0	600,000	
	공작단풍(수양단풍)홍	3.5				15.0	1,500,000	
	공작단풍(수양단풍)홍	3.5				20.0	3,000,000	
15	꽃복숭아	3.0				6.0	120,000	
	꽃복숭아	3.5				8.0	230,000	
	꽃복숭아	3.5				10.0	300,000	
	꽃복숭아	4.0				12.0	400,000	
	꽃복숭아	4.0				15.0	450,000	
16	꽃사과	3.0				6.0	70,000	
	꽃사과	3.5				8.0	110,000	
	꽃사과	4.0				10.0	150,000	
	꽃사과	4.0				12.0	220,000	
	꽃사과	4.5				15.0	350,000	
17	남천	0.8					3,000	2~3지
	남천	1.0					4,000	2~3지
	남천	1.2					5,000	3지
	남천	1.5					10,000	5지

순번	수종명	규격					도착도 가격	비고
		수고(m) H	수관폭 (m) W	수관길이 (m) L	흉고직경 (cm) B	근원직경 (cm) R		
18	노각나무	3.0				6.0	70,000	
	노각나무	3.5				8.0	150,000	
	노각나무	3.5				10.0	320,000	
	노각나무	4.0				12.0	440,000	
	노각나무	4.0				15.0	850,000	
19	느릅나무	3.0				6.0	80,000	
	느릅나무	3.5				8.0	90,000	
	느릅나무	3.5				10.0	140,000	
	느릅나무	4.0				12.0	200,000	
	느릅나무	4.0				15.0	400,000	
	느릅나무	4.5				20.0	750,000	
20	느티나무	3.5				8.0	110,000	
	느티나무	4.0				10.0	150,000	
	느티나무	4.0				12.0	240,000	
	느티나무	4.5				15.0	440,000	
	느티나무	4.5				20.0	870,000	
	느티나무	4.5				25.0	1,350,000	
	느티나무	5.0				30.0	2,100,000	
21	대왕참나무	3.5				8.0	120,000	
	대왕참나무	4.0				10.0	190,000	
	대왕참나무	4.5				12.0	270,000	
	대왕참나무	4.5				15.0	480,000	
	대왕참나무	5.0				20.0	900,000	
	대왕참나무	5.5				25.0	1,300,000	
22	동백나무(홀, 겹)	1.0	0.3				30,000	
	동백나무(홀, 겹)	1.2	0.4				40,000	
	동백나무(홀, 겹)	1.5	0.6				70,000	
	동백나무(홀, 겹)	2.0	0.8				80,000	
	동백나무(홀, 겹)	2.5	1.0				120,000	
	동백나무(홀, 겹)	3.0	1.2			10.0	350,000	
	동백나무(홀, 겹)	3.5	1.5			15.0	1,500,000	
23	때죽나무	3.0				6.0	70,000	
	때죽나무	3.5				8.0	110,000	
	때죽나무	3.5				12.0	350,000	
	때죽나무	4.0				15.0	600,000	

규격별 가격동향

순번	수종명	규격					도착도 가격	비고
		수고(m) H	수관폭 (m) W	수관길이 (m) L	흉고직경 (cm) B	근원직경 (cm) R		
24	마가목	3.0				6.0	100,000	
	마가목	3.5				8.0	120,000	
	마가목	3.5				10.0	190,000	
	마가목	4.0				12.0	340,000	
	마가목	4.0				15.0	530,000	
	마가목	4.5				20.0	950,000	
25	매실나무(매화나무)	3.0				6.0	60,000	
	매실나무(매화나무)	3.5				8.0	90,000	
	매실나무(매화나무)	3.5				10.0	140,000	
	매실나무(매화나무)	4.0				12.0	250,000	
	매실나무(매화나무)	4.0				15.0	500,000	
26	먼나무	2.0				4.0	60,000	
	먼나무	2.0				5.0	90,000	
	먼나무	2.5				6.0	130,000	
	먼나무	2.5				8.0	250,000	
	먼나무	3.0				10.0	380,000	
	먼나무	3.5				12.0	550,000	
	먼나무	4.0				15.0	700,000	
	먼나무	4.0				18.0	1,100,000	
	먼나무	4.5				20.0	1,800,000	
27	모감주나무	3.0				6.0	60,000	
	모감주나무	3.5				8.0	110,000	
	모감주나무	3.5				10.0	180,000	
	모감주나무	4.0				12.0	250,000	
	모감주나무	4.0				15.0	450,000	
	모감주나무	4.5				20.0	850,000	
28	모과나무	3.0				6.0	90,000	
	모과나무	3.5				8.0	120,000	
	모과나무	3.5				10.0	170,000	
	모과나무	4.0				12.0	200,000	
	모과나무	4.0				15.0	440,000	
	모과나무	4.5				20.0	940,000	
	모과나무	5.0				25.0	2,000,000	
	모과나무	5.5				30.0	3,000,000	

순번	수종명	규격					도착도 가격	비고
		수고(m) H	수관폭 (m) W	수관길이 (m) L	흉고직경 (cm) B	근원직경 (cm) R		
29	무궁화(가로수 및 정원용)	2.0	0.6			5.0	100,000	
	무궁화(가로수 및 정원용)	2.0	0.8			6.0	130,000	
	무궁화(가로수 및 정원용)	2.5	0.8			8.0	240,000	
	무궁화(가로수 및 정원용)	3.0				10.0	430,000	
30	목련(백목련, 자목련)	2.5				6.0	100,000	
	목련(백목련, 자목련)	3.0				8.0	120,000	
	목련(백목련, 자목련)	3.5				10.0	180,000	
	목련(백목련, 자목련)	3.5				12.0	300,000	
	목련(백목련, 자목련)	4.0				15.0	500,000	
	목련(백목련, 자목련)	4.5				20.0	900,000	
31	배롱나무	2.5				6.0	140,000	
	배롱나무	3.0				8.0	200,000	
	배롱나무	3.5				10.0	300,000	
	배롱나무	3.5				12.0	550,000	
	배롱나무	4.0				15.0	1,200,000	
	배롱나무	4.0				20.0	2,700,000	
	배롱나무	4.5				25.0	7,000,000	
	배롱나무	4.5				30.0	12,000,000	
	배롱나무(핑크벨벳, 다간형)	0.3					27,000	3지이상, 용기
	배롱나무(핑크벨벳, 다간형)	0.5	0.4				45,000	5지이상, 용기
	배롱나무(핑크벨벳, 다간형)	1.0	0.4				75,000	3지이상, 용기
	배롱나무(핑크벨벳, 다간형)	1.2	0.4				85,000	3지이상, 용기
	배롱나무(핑크벨벳, 다간형)	1.5	0.6				109,000	3지이상, 용기
	배롱나무(핑크벨벳, 다간형)	2.0	0.8				300,000	3지이상, 용기
	배롱나무(핑크벨벳, 다간형)	2.5	1.0				450,000	3지이상
	배롱나무(핑크벨벳, 외대형)	1.5				2.0	70,000	용기
	배롱나무(핑크벨벳, 외대형)	1.5				3.0	115,000	용기
	배롱나무(핑크벨벳, 외대형)	1.5				4.0	145,000	
	배롱나무(핑크벨벳, 외대형)	2.0				5.0	185,000	
32	복자기	3.0				6.0	60,000	
	복자기	3.5				8.0	100,000	
	복자기	3.5				10.0	140,000	
	복자기	4.0				12.0	240,000	
	복자기	4.0				15.0	330,000	

규격별 가격동향

순번	수종명	규격					도착도 가격	비고
		수고(m) H	수관폭 (m) W	수관길이 (m) L	흉고직경 (cm) B	근원직경 (cm) R		
33	산딸나무	3.0				6.0	60,000	
	산딸나무	3.5				8.0	120,000	
	산딸나무	4.0				10.0	200,000	
	산딸나무	4.0				12.0	280,000	
	산딸나무	4.5				15.0	410,000	
34	산수유	3.0				6.0	75,000	
	산수유	3.5				8.0	145,000	
	산수유	4.0				10.0	230,000	
	산수유	4.0				12.0	380,000	
	산수유	4.5				15.0	440,000	
	산수유	4.5				20.0	880,000	
35	미국풍나무	3.0				6.0	90,000	
	미국풍나무	3.5				8.0	150,000	
	미국풍나무	3.5				10.0	250,000	
	미국풍나무	4.0				12.0	400,000	
	미국풍나무	4.5				15.0	600,000	
	미국풍나무	5.0				20.0	1,100,000	
36	산벚나무	3.0			6.0		100,000	
	산벚나무	3.5			8.0		150,000	
	산벚나무	3.5			10.0		270,000	
	산벚나무	4.0			12.0		380,000	
	산벚나무	4.0			15.0		550,000	
37	왕벚나무	3.0			6.0		130,000	
	왕벚나무	3.5			8.0		200,000	
	왕벚나무	4.0			10.0		300,000	
	왕벚나무	4.5			12.0		500,000	
	왕벚나무	4.5			15.0		800,000	
38	겹벚나무	2.5				5.0	120,000	
	겹벚나무	3.0				6.0	150,000	
	겹벚나무	3.5				8.0	200,000	
	겹벚나무	3.5				10.0	300,000	
	겹벚나무	4.0				12.0	400,000	

순번	수종명	규격					도착도 가격	비고
		수고(m) H	수관폭 (m) W	수관길이 (m) L	흉고직경 (cm) B	근원직경 (cm) R		
39	산사나무	3.0				6.0	80,000	
	산사나무	3.0				8.0	170,000	
	산사나무	3.5				10.0	220,000	
	산사나무	4.0				12.0	450,000	
	산사나무	4.0				15.0	680,000	
40	살구나무	3.0				6.0	75,000	
	살구나무	3.5				8.0	110,000	
	살구나무	3.5				10.0	200,000	
	살구나무	4.0				12.0	300,000	
	살구나무	4.0				15.0	400,000	
41	상수리나무	3.0				6.0	85,000	
	상수리나무	3.5				8.0	125,000	
	상수리나무	3.5				10.0	160,000	
	상수리나무	4.0				12.0	220,000	
	상수리나무	4.5				15.0	270,000	
42	갈참나무	3.0				6.0	80,000	
	갈참나무	3.5				8.0	130,000	
	갈참나무	4.0				10.0	170,000	
	갈참나무	4.0				12.0	240,000	
	갈참나무	4.5				15.0	400,000	
43	굴참나무	3.0				6.0	80,000	
	굴참나무	3.5				8.0	130,000	
	굴참나무	4.0				10.0	170,000	
	굴참나무	4.0				12.0	240,000	
	굴참나무	4.5				15.0	400,000	
44	떡갈나무	3.0				6.0	80,000	
	떡갈나무	3.5				8.0	130,000	
	떡갈나무	4.0				10.0	170,000	
	떡갈나무	4.0				12.0	240,000	
	떡갈나무	4.5				15.0	400,000	
45	신갈나무	3.0				6.0	80,000	
	신갈나무	3.5				8.0	130,000	
	신갈나무	4.0				10.0	170,000	
	신갈나무	4.0				12.0	240,000	
	신갈나무	4.5				15.0	400,000	

규격별 가격동향

순번	수종명	규격					도착도 가격	비고
		수고(m) H	수관폭 (m) W	수관길이 (m) L	흉고직경 (cm) B	근원직경 (cm) R		
46	줄참나무	3.0				6.0	80,000	
	줄참나무	3.5				8.0	130,000	
	줄참나무	4.0				10.0	170,000	
	줄참나무	4.0				12.0	240,000	
	줄참나무	4.5				15.0	400,000	
47	서부해당화	2.0				4.0	100,000	
	서부해당화	2.5				5.0	150,000	
	서부해당화	3.0				6.0	200,000	
	서부해당화	3.0				8.0	400,000	
	서부해당화	3.5				10.0	800,000	
48	애기동백나무	1.2	0.4				40,000	
	애기동백나무	1.5	0.6				60,000	
	애기동백나무	1.8	0.8				100,000	
	애기동백나무	2.0	1.0				130,000	
	애기동백나무	2.0	1.2				180,000	
	애기동백나무	2.5	1.5				270,000	
	애기동백나무	3.0	1.8				440,000	
49	금목서	1.5	0.6				90,000	
	금목서	2.0	1.0				160,000	
	금목서	2.5	1.2				350,000	
	금목서	3.0	1.5				500,000	
	금목서	3.5	2.0				800,000	
	금목서(조형)	2.5	2.5				1,200,000	
	금목서(조형)	3.0	2.5				1,800,000	
	금목서(조형)	3.0	3.0				2,400,000	
	금목서(조형)	3.5	3.5				4,000,000	
	금목서(조형)	4.0	4.0				7,000,000	
50	은목서	1.5	0.6				90,000	
	은목서	2.0	1.0				130,000	
	은목서	2.5	1.2				250,000	
	은목서	3.0	1.5				400,000	
	은목서	3.5	2.0				700,000	

순번	수종명	규격					도착도 가격	비고
		수고(m) H	수관폭 (m) W	수관길이 (m) L	흉고직경 (cm) B	근원직경 (cm) R		
50	은목서(조형)	2.5	2.5				800,000	
	은목서(조형)	3.0	2.5				1,500,000	
	은목서(조형)	3.0	3.0				1,800,000	
	은목서(조형)	3.5	3.5				4,000,000	
	은목서(조형)	4.0	4.0				6,000,000	
51	이팝나무	3.0				6.0	75,000	
	이팝나무	3.5				8.0	110,000	
	이팝나무	3.5				10.0	180,000	
	이팝나무	4.0				12.0	310,000	
	이팝나무	4.0				15.0	470,000	
	이팝나무	4.5				20.0	820,000	
52	자귀나무	3.0				6.0	90,000	
	자귀나무	3.5				8.0	150,000	
	자귀나무	3.5				10.0	200,000	
	자귀나무	4.0				12.0	300,000	
	자귀나무	4.0				15.0	430,000	
53	자엽자두	3.0				6.0	45,000	
	자엽자두	3.5				8.0	110,000	
	자엽자두	3.5				10.0	160,000	
	자엽자두	4.0				12.0	230,000	
	자엽자두	4.0				15.0	360,000	
	자엽자두	4.5				20.0	600,000	
54	자작나무	3.5			5.0		60,000	
	자작나무	3.5			6.0		90,000	
	자작나무	4.0			8.0		140,000	
	자작나무	4.5			10.0		230,000	
	자작나무	5.0			12.0		320,000	
55	중국단풍	3.5				8.0	140,000	
	중국단풍	3.5				10.0	180,000	
	중국단풍	4.0				12.0	240,000	
	중국단풍	4.5				15.0	320,000	
	중국단풍	5.0				20.0	610,000	

규격별 가격동향

순번	수종명	규격					도착도 가격	비고
		수고(m) H	수관폭 (m) W	수관길이 (m) L	흉고직경 (cm) B	근원직경 (cm) R		
56	청단풍	3.0				6.0	70,000	
	청단풍	3.5				8.0	110,000	
	청단풍	3.5				10.0	200,000	
	청단풍	4.0				12.0	300,000	
	청단풍	4.0				15.0	450,000	
	청단풍	4.5				20.0	850,000	
	청단풍	4.5				25.0	1,400,000	
57	홍단풍	3.0				6.0	100,000	
	홍단풍	3.5				8.0	210,000	
	홍단풍	3.5				10.0	380,000	
	홍단풍	4.0				12.0	590,000	
	홍단풍	4.0				15.0	890,000	
	홍단풍	4.5				20.0	1,800,000	
	홍단풍	4.5				25.0	3,500,000	
58	칠엽수	1.0	0.4			6.0	60,000	
	칠엽수	3.5				8.0	140,000	
	칠엽수	3.5				10.0	240,000	
	칠엽수	4.0				12.0	370,000	
	칠엽수	4.0				15.0	700,000	
	칠엽수	4.5				20.0	1,300,000	
59	칠자화	3.0				5.0	110,000	
	칠자화	3.0				6.0	150,000	
	칠자화	3.5				8.0	210,000	
	칠자화	3.5				10.0	290,000	
	칠자화	3.5				12.0	370,000	
	칠자화(다간형)	1.0	0.4				40,000	5지
	칠자화(다간형)	1.2	0.5				50,000	5지이상
	칠자화(다간형)	1.5	0.6				90,000	5지이상
	칠자화(다간형)	1.8	0.8				120,000	5지이상
	칠자화(다간형)	2.0	1.0				160,000	5지이상

순번	수종명	규격					도착도 가격	비고
		수고(m) H	수관폭 (m) W	수관길이 (m) L	흉고직경 (cm) B	근원직경 (cm) R		
60	팔배나무	3.0				6.0	75,000	
	팔배나무	3.5				8.0	130,000	
	팔배나무	3.5				10.0	190,000	
	팔배나무	4.0				12.0	300,000	
	팔배나무	4.0				15.0	440,000	
	팔배나무	4.5				20.0	980,000	
61	팽나무	3.5				8.0	110,000	
	팽나무	3.5				10.0	150,000	
	팽나무	4.0				12.0	320,000	
	팽나무	4.0				15.0	480,000	
	팽나무	4.5				20.0	900,000	
	팽나무	4.5				25.0	1,400,000	
	팽나무	5.0				30.0	2,400,000	
62	황금회화나무	2.5				5.0	80,000	
	황금회화나무	3.0				6.0	110,000	
	황금회화나무	3.5				8.0	170,000	
	황금회화나무	3.5				10.0	240,000	
	황금회화나무	3.5				12.0	410,000	
63	황칠나무	1.5	0.4			4.0	40,000	
	황칠나무	1.8	0.6			6.0	90,000	
	황칠나무	2.0	0.8			8.0	150,000	
	황칠나무	2.5	1.0			10.0	300,000	
	황칠나무	3.0	1.2			12.0	400,000	
	황칠나무	3.5	1.5			15.0	600,000	
64	호랑가시나무	1.2	0.4				18,000	
	호랑가시나무	1.5	0.6				35,000	
	호랑가시나무	1.8	0.8				70,000	
	호랑가시나무	2.0	1.0				100,000	
65	홍가시나무	0.6	0.3				12,000	
	홍가시나무	1.0	0.5				18,000	
	홍가시나무	1.2	0.6				25,000	
	홍가시나무(조형)	1.5	0.8				80,000	
	홍가시나무(조형)	2.0	1.0				150,000	
	홍가시나무(조형)	2.5	1.2				280,000	
	홍가시나무(조형)	3.0	1.5				500,000	

규격별 가격동향

순번	수종명	규격					도착도 가격	비고
		수고(m) H	수관폭 (m) W	수관길이 (m) L	흉고직경 (cm) B	근원직경 (cm) R		
66	삼색버드나무(화이트핑크셀릭스)	1.0				4.0	70,000	
	삼색버드나무(화이트핑크셀릭스)	1.2				5.0	120,000	
	삼색버드나무(화이트핑크셀릭스)	1.2				6.0	160,000	
	삼색버드나무(화이트핑크셀릭스)	1.8				8.0	240,000	
	삼색버드나무(화이트핑크셀릭스)	2.0				10.0	400,000	
67	개나리	1.0					2,900	2-3지
	개나리	1.2					3,300	2-3지
	개나리	1.5					4,600	3-5지
68	쉬땅나무(개쉬땅나무)	0.8					7,100	
	쉬땅나무(개쉬땅나무)	1.0					8,700	
	쉬땅나무(개쉬땅나무)	1.2					14,700	
69	공조팝	0.4	0.25				1,500	
	공조팝	0.6	0.3				1,800	
	공조팝	0.8	0.4				2,800	
70	꽃댕강	0.6	0.25				4,000	
	꽃댕강	0.8	0.3				5,000	
	꽃댕강	1.0	0.5				6,000	
71	낙상홍	1.0	0.3				4,500	
	낙상홍	1.2	0.4				7,000	
	낙상홍	1.5	0.6				14,000	
	낙상홍	1.8	0.8				37,000	
	낙상홍	2.0	1.0				59,000	
72	눈향나무	0.3	0.4				10,000	
	눈향나무	0.4	0.5				15,000	
	눈향나무	0.4	0.6				20,000	
73	능소화			2.0		2.0	38,000	
	능소화			2.0		3.0	70,000	
	능소화			2.5		4.0	90,000	
	능소화			2.5		5.0	180,000	
74	덜꿩나무	0.8	0.3				8,000	
	덜꿩나무	1.0	0.4				12,000	
	덜꿩나무	1.2	0.5				22,000	
	덜꿩나무	1.5	0.6				33,000	

순번	수종명	규격					도착도 가격	비고
		수고(m) H	수관폭 (m) W	수관길이 (m) L	흉고직경 (cm) B	근원직경 (cm) R		
75	등나무			1.5		1.0	10,000	
	등나무			2.0		2.0	14,000	
	등나무			2.0		3.0	28,000	
	등나무			2.5		4.0	37,000	
	등나무			2.5		5.0	80,000	
76	나무수국(라임라이트)	0.6	0.3				16,000	
	나무수국(라임라이트)	0.8	0.4				22,000	
	나무수국(라임라이트)	1.0	0.4				31,000	
	나무수국(라임라이트)	1.2	0.5				100,000	
	나무수국(일반)	0.8	0.2				6,700	
	나무수국(일반)	1.0	0.3				8,400	
	나무수국(일반)	1.2	0.4				12,300	
77	박태기나무	1.0	0.3				5,000	
	박태기나무	1.2	0.4				6,000	
	박태기나무	1.5	0.5				7,000	
78	병꽃나무	0.8	0.3				2,000	
	병꽃나무	1.0	0.4				2,200	
	병꽃나무	1.2	0.5				4,000	
79	병아리꽃	0.8	0.3				6,000	
	병아리꽃	1.0	0.4				8,000	
	병아리꽃	1.2	0.5				12,000	
80	불두화	0.8	0.25				4,800	
	불두화	1.0	0.3				5,200	
	불두화	1.2	0.4				6,000	
	불두화	1.5	0.8				6,900	
	불두화	1.8	1.0				11,000	
	불두화	2.0	1.5				24,000	
81	사철나무	0.8	0.25				1,700	
	사철나무	1.0	0.3				2,200	
	사철나무	1.2	0.4				3,700	
	사철나무	1.5	0.5				6,500	
82	산당화(명자나무)	0.6	0.3				2,500	
	산당화(명자나무)	0.8	0.4				2,800	
	산당화(명자나무)	1.0	0.5				4,600	

규격별 가격동향

순번	수종명	규격					도착도 가격	비고
		수고(m) H	수관폭 (m) W	수관길이 (m) L	흉고직경 (cm) B	근원직경 (cm) R		
83	산수국	0.3	0.3				4,500	
	산수국	0.4	0.4				5,500	
	산수국	0.5	0.4				7,100	
	산수국	0.6	0.5				7,400	
	산수국	0.8	0.6				12,700	
84	수수꽃다리(리일락)	1.0	0.3				4,000	
	수수꽃다리(리일락)	1.2	0.4				4,800	
	수수꽃다리(리일락)	1.5	0.5				9,700	
85	사계장미(5치포트)	0.3					12,000	
	사계장미(5치포트)	0.4					15,000	
	사계장미(5치포트)	0.5					20,000	
	사계줄장미	1.0					12,000	2지
	사계줄장미	1.2					15,000	2-3지
	사계줄장미	1.5					20,000	3지이상
86	조팝나무	0.6	0.3				1,200	
	조팝나무	0.8	0.4				2,000	
	조팝나무	1.0	0.5				3,900	
	조팝나무	1.2	0.6				6,200	
87	좀작살나무	1.0	0.3				2,500	
	좀작살나무	1.2	0.4				3,000	
	좀작살나무	1.5	0.5				7,900	
88	쥐똥나무	1.0	0.3				1,000	
	쥐똥나무	1.2	0.3				1,400	
	쥐똥나무	1.5	0.4				2,300	
89	진달래(용기묘)	0.3	0.25				5,000	
	진달래(용기묘)	0.6	0.4				10,000	
	진달래(용기묘)	0.8	0.5				23,000	
	진달래(용기묘)	1.0	0.6				40,000	
	진달래(용기묘)	1.2	0.8				80,000	
90	산철쭉(철쭉류)	0.3	0.3				1,500	
	산철쭉(철쭉류)	0.4	0.4				2,000	
	산철쭉(철쭉류)	1.0	0.8				25,000	
	산철쭉(철쭉류)	1.2	1.0				35,000	

순번	수종명	규격					도착도 가격	비고
		수고(m) H	수관폭 (m) W	수관길이 (m) L	흉고직경 (cm) B	근원직경 (cm) R		
91	팔꽃나무	0.3	0.3				15,000	
	팔꽃나무	0.5	0.4				18,000	
	팔꽃나무	0.6	0.5				22,000	
	팔꽃나무	0.8	0.6				32,000	
92	피라칸사스	0.8	0.3				4,600	
	피라칸사스	1.0	0.4				8,000	
	피라칸사스	1.2	0.5				13,500	
93	화살나무	0.6	0.3				6,000	
	화살나무	0.8	0.4				7,000	
	화살나무	1.0	0.5				9,000	
	화살나무	1.2	0.6				12,000	
	화살나무	1.5	1.0				40,000	
	화살나무	2.0	1.5				150,000	
94	황금사철나무	0.5	0.2				3,000	
	황금사철나무	0.6	0.3				3,400	
	황금사철나무	0.8	0.4				4,500	
	황금사철나무	1.0	0.5				8,700	
	황금사철나무	1.2	0.6				10,800	
95	황매화	0.8	0.3				2,500	
	황매화	1.0	0.4				2,800	
	황매화	1.2	0.5				5,800	
96	회양목	0.3	0.3				2,800	
	회양목	0.4	0.4				5,100	
	회양목(등근형)	0.6	0.6				24,700	
	회양목(등근형)	0.8	0.8				47,200	
	회양목(등근형)	1.0	1.0				81,800	
97	흰말채나무	0.8	0.25				2,800	
	흰말채나무	1.0	0.3				3,500	
	흰말채나무	1.2	0.4				5,100	
98	노랑말채나무	0.8	0.25				3,300	
	노랑말채나무	1.0	0.3				4,200	
	노랑말채나무	1.2	0.4				9,300	

규격별 가격동향

순번	수종명	규격					도착도 가격	비고
		수고(m) H	수관폭 (m) W	수관길이 (m) L	흉고직경 (cm) B	근원직경 (cm) R		
99	문그로우	1.2	0.5				70,000	
	문그로우	1.5	0.6				100,000	
	문그로우	2.0	0.8				200,000	
	문그로우	2.5	1.0				330,000	
	문그로우	3.0	1.5				600,000	
100	블루엔젤	1.2	0.5				80,000	
	블루엔젤	1.5	0.6				110,000	
	블루엔젤	1.8	0.8				170,000	
	블루엔젤	2.0	1.0				250,000	
	블루엔젤	2.5	1.2				430,000	
	블루엔젤	3.0	1.5				810,000	
	블루엔젤	3.5	1.5				1,070,000	

『임업관측월보』는 인터넷과 임업전문지를 통해서도 보실 수 있습니다. 『임업관측월보』와 관련하여 의견이 있으신 분은 한국농촌경제연구원 인터넷 홈페이지 내의 우측 【바로가기】 메뉴바의 【질의응답】을 이용하여 의견을 보내주시기 바랍니다.